

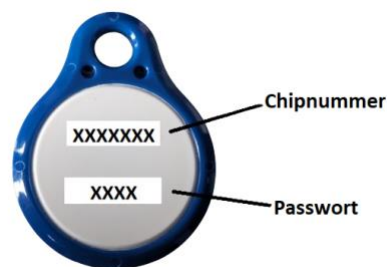
Sehr geehrte Eltern,

sehr geehrte Erziehungsberechtigte,

zum Schuljahr 2024/25 führt die Stadt Hückelhoven ein neues Mensasystem am Gymnasium, der Gesamtschule und der Hauptschule ein. Das bisherige Mensasystem wird mit dem Ende des Schuljahres 2024/25 eingestellt. Damit die Umstellung auf das neue Mensasystem funktioniert, erklären wir Ihnen nachfolgend die zur Anmeldung und Essensbestellung notwendigen Schritte.

### **Anmeldung für das neue Mensasystem:**

Die erste Anmeldung für das neue Mensasystem erfolgt ab dem 03.06.2024 im Sekretariat ihrer Schule. Dort kann sich ihr Kind für das neue Mensasystem ab dem Schuljahr 2024/25 registrieren lassen. Bei der Registrierung im Sekretariat ihrer Schule erhält ihr Kind einen Chip, auf welchem sich eine Chipnummer und ein Passwort befindet.



Mit der Chipnummer und dem Passwort aktivieren Sie im Anschluss online ihren Account im neuen Mensasystem unter

<https://hueckelhoven.ddns.opc-asp.de/>

Nach der ersten Online-Anmeldung ändern Sie ihr Passwort. Ihr Account ist nun angelegt und aktiviert, so dass Sie ab dem neuen Schuljahr 2024/25 Essensbestellungen vornehmen können. Sollten bei ihrer Anmeldung Probleme auftreten, wenden Sie sich bitte an das Sekretariat ihrer Schule.

### **Überweisung des Guthabens auf das Mensakonto:**

Vor der ersten Bestellung des Mittagessens ist zunächst Geld auf das Mensakonto einzuzahlen. Sollten Sie noch Restguthaben im bisherigen Mensasystem haben, werden wir dieses Guthaben in das neue Mensasystem übertragen. Für eine Neueinzahlung nutzen Sie bitte auch weiterhin das bisherige Essenskonto ihrer jeweiligen Schule:

Kontoinhaber: Stadt Hückelhoven

Bank: Kreissparkasse Heinsberg

#### **Gymnasium**

**IBAN:** DE65 3125 1220 1400 1049 70

#### **Gesamtschule**

**IBAN:** DE40 3125 1220 1400 0268 50

#### **Hauptschule**

**IBAN:** DE51 3125 1220 1401 1169 32

**Bitte beachten: Als Verwendungszweck ist allein die neue Chipnummer anzugeben!** Einzahlungen, bei denen die Chipnummer fehlt, können nicht zugeordnet werden und werden zurücküberwiesen!

**Bestellung des Mittagessens:**

Um im neuen Mensasystem eine Essensbestellung vornehmen zu können, loggen Sie sich mit ihrem Account unter <https://hueckelhoven.ddns.opc-asp.de/> ein. Dort finden Sie ab dem Beginn des Schuljahres 2024/25 die gültigen Speisepläne. Das von Ihnen gewünschte Mittagessen für ihr Kind können Sie für alle dort hinterlegten Menütage bis 12 Uhr am Vortag bestellen. In der Mensa kann ihr Kind nach einem Scan des Chips das bestellte Essen abholen.

**Verlust des Chips:**

Bei Verlust oder Beschädigung des Chips kann ein neuer Chip im Sekretariat ihrer Schule beantragt werden. Bei wiederholtem Verlust behält sich die Stadt Hückelhoven vor, die Kosten für den neuen Chip in Rechnung zu stellen.

Stadt Hückelhoven  
Schulverwaltungs- und Sportamt